



GEI COMPANY GROUP S.p.A.

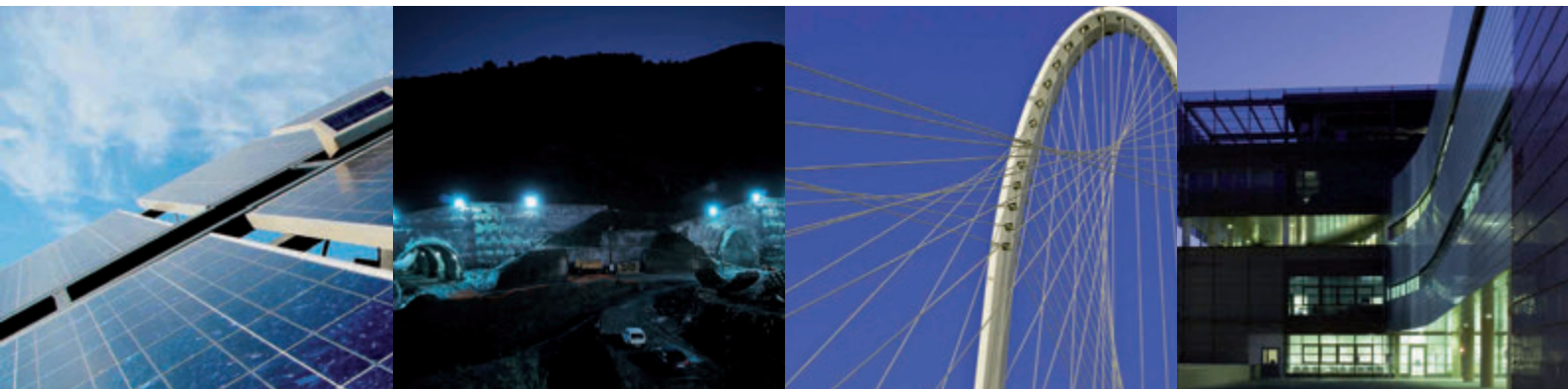
engineering construction and project management





General Contractor i cui azionisti e partners sono società operative nel settore edilizio

*General Contractor whose shareholders and partners are operating companies
in construction industry*





• Premessa	05	• Assumption	05
• Valori e cultura d'impresa	07	• Values and enterprise culture	07
• Missione	09	• Mission	09
• Modello organizzativo		• Organizational model	
Azionisti	11	Shareholders	11
Organigramma	13	Organization chart	13
Struttura	14	Structure	14
• Attività	17	• Activities	17
• Extra valore	19	• Extra value	19
Bilancio aggregato		Aggregated balance sheet	
Certificazioni		Certifications	
Assistenza tecnica		Technical Support	
Organico e mezzi		Staff and Resources	
• Sostenibilità	21	• Sustainability	21



PREMESSA / ASSUMPTION

GEI Company Group S.p.A. nasce il 27 maggio 2010, come punto di riferimento nel settore immobiliare e delle costruzioni, secondo un modello d'azienda innovativo.


GEI Company Group S.p.A. è un General Contractor (“Contraente Generale”) i cui azionisti e partners sono specializzati in differenti aree di business e sono stati selezionati per la grande esperienza acquisita negli anni nei rispettivi settori di competenza.

Proprio la partecipazione attiva degli azionisti e dei partners, mai in concorrenza tra loro, rappresenta la maggiore garanzia di affidabilità e qualità verso i nostri clienti.

***GEI Company Group S.p.A.** set up on 27th May 2010, as a benchmark in real estate and construction, according to an innovative business model.*

***GEI Company Group S.p.A.** is a General Contractor whose shareholders and partners have specialized in different areas of business and have been chosen and selected for their great experience gained over the years in their respective areas of expertise.*

The very active participation of these shareholders, never in competition with one another, represents the best guarantee of reliability and quality to be offered to our customers.



*“Niente esiste
tranne la qualità
della persona.”*

(Walt Whitman)

*“Nothing exists
except the quality
of the person.”*

(Walt Whitman)



VALORI E CULTURA DI IMPRESA / VALUES AND CORPORATE CULTURE

Creare e valorizzare un'idea, sviluppare tecniche per la sua realizzazione: costruire per generare conoscenza ed organizzazione.

Create and valorize an idea, develop techniques for its realization: building to generate awareness and organization.

Realizzare grandi progetti capaci di generare un plusvalore economico elevato e duraturo nel tempo.


Carry out large projects that generate a high economic value added and longlasting.

I valori dell'azienda e le sue modalità di azione si sviluppano con l'impegno di offrire un livello qualitativo sempre crescente dei propri servizi.

The values of the company and its mode of action are developed with a commitment to provide a quality level more increasing of its services.

La filosofia d'impresa si fonda sull'attenzione alle qualità delle persone e sui principi di sostenibilità ambientale e delle responsabilità sociali.

The company's philosophy is based on attention to the quality of the people and the principles of environmental sustainability and social responsibilities.



“L'unico capitale insostituibile che un'organizzazione possiede è il sapere unito alle capacità dei suoi membri. La produttività di questo capitale dipende dall'efficienza con cui i membri condividono le loro competenze con coloro che possono usarle.”

(Andrew Carnegie)

“The only irreplaceable capital an organization possesses is the knowledge combined with the ability of its members. The productivity of this capital depends on the efficiency with which the members share their expertise with those who can use them.”

(Andrew Carnegie)



MISSIONE / MISSION

GEI Company Group S.p.A. si propone come punto di riferimento per l'ideazione, lo sviluppo e la realizzazione di complessi progetti nel settore immobiliare e delle costruzioni.

La nostra forza deriva dalla volontà di unire all'interno di un unico soggetto le capacità manageriali e di sviluppo con le capacità operative ed esecutive. Siamo quindi in grado di gestire tutti gli aspetti che interessano la realizzazione di progetti complessi: dalla pianificazione strategica alla finanza, dalla gestione dei processi progettuali e costruttivi al coordinamento delle diverse professionalità necessarie alla realizzazione.

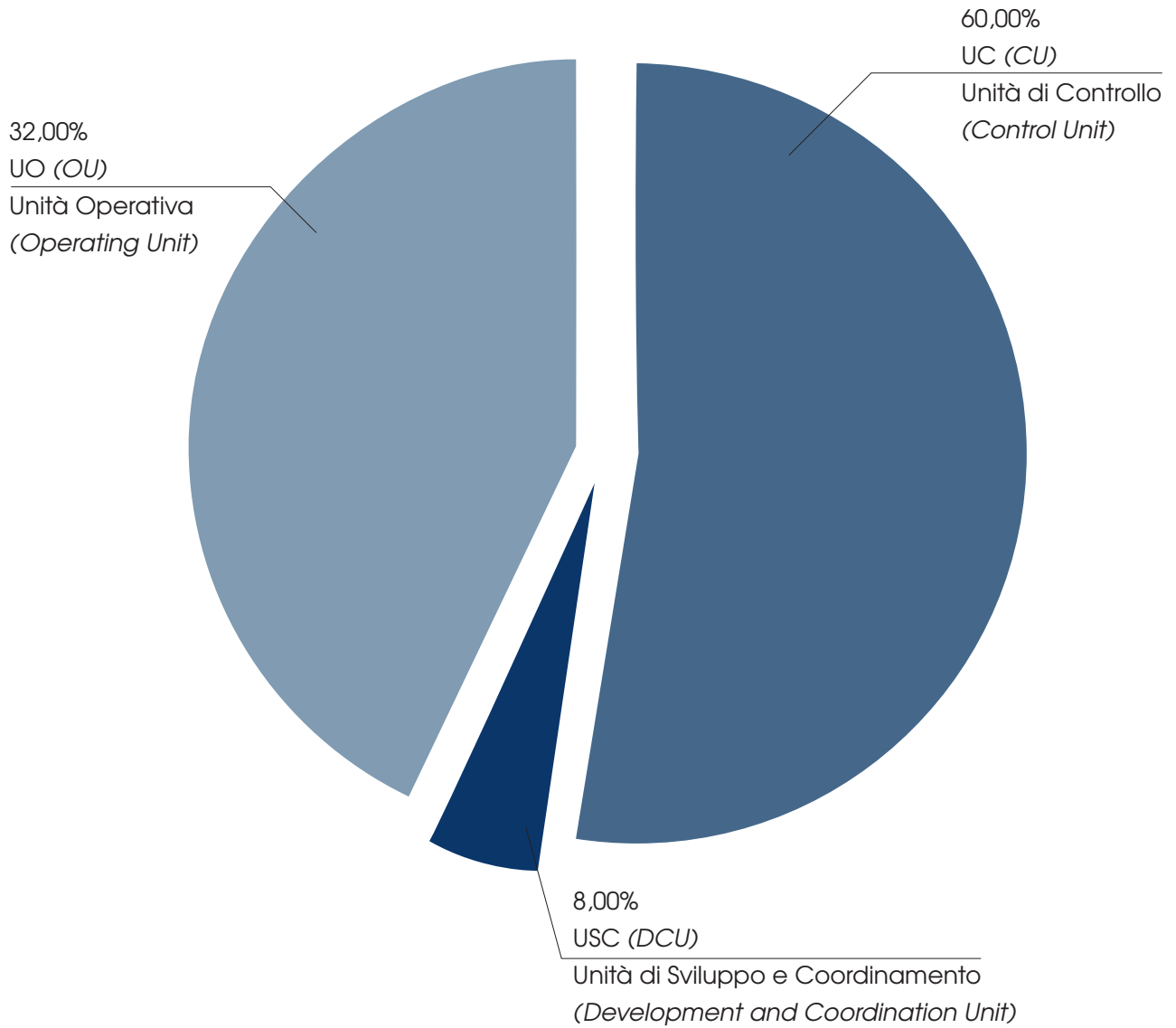
Generiamo valore per i nostri clienti operando nel rispetto dei principi della sicurezza, dell'ambiente e della qualità, proponendo soluzioni innovative e garantendo efficacia ed affidabilità.

GEI Company Group S.p.A. is a point of reference for the design, development and implementation of complex projects in real estate and construction.

Our strength comes from the desire to merge into a single entity the managerial and development skills with the operational and executive capabilities.

We are therefore able to handle all aspects that affect the realization of complex projects: from strategic planning to finance and process management design and construction coordination of the different skills needed to carry out.

We create value for our customers operating in compliance with the principles of safety, environment and quality, innovative solutions and ensuring efficiency and reliability.





MODELLO ORGANIZZATIVO AZIONISTI / ORGANIZATIONAL MODEL SHAREHOLDERS

GEI Group Company S.p.A. si fonda su insieme di azionisti che partecipano direttamente alle attività aziendali, suddivisi per categoria di appartenenza:

Unità di Controllo (UC).

É costituita dai Promotori-Fondatori e soci di controllo;

Unità di Sviluppo e Coordinamento (USC).

É costituita da gruppo di professionisti specializzati, impegnati nelle attività di business development, engineering, design e construction management;

Unità Operativa (UO).

É costituita da aziende leader del mercato, specializzate in settori diversi sinergici e mai in concorrenza tra loro, impegnate direttamente nella realizzazione delle opere.

***GEI Group Company S.p.A.** is based on set of shareholders who are directly involved in the company activities, divided by category:*

Control Unit (CU).


It is constituted by the Promoters-Founders and the majority shareholders;

Development and Coordination Unit (DCU).

It consists of groups of specialists engaged in activities of business development, engineering, design and construction management;

Operating Unit (OU).

It consists of market leaders specializing in different synergistic areas and never in competition with each other, directly involved in the execution of works.



*“Vi sono tre tipi di aziende:
Quelle che determinano gli eventi;
Quelle che assistono al loro manifestarsi;
Quelle che, quando gli eventi si sono manifestati,
si domandano cosa sia mai accaduto.”*

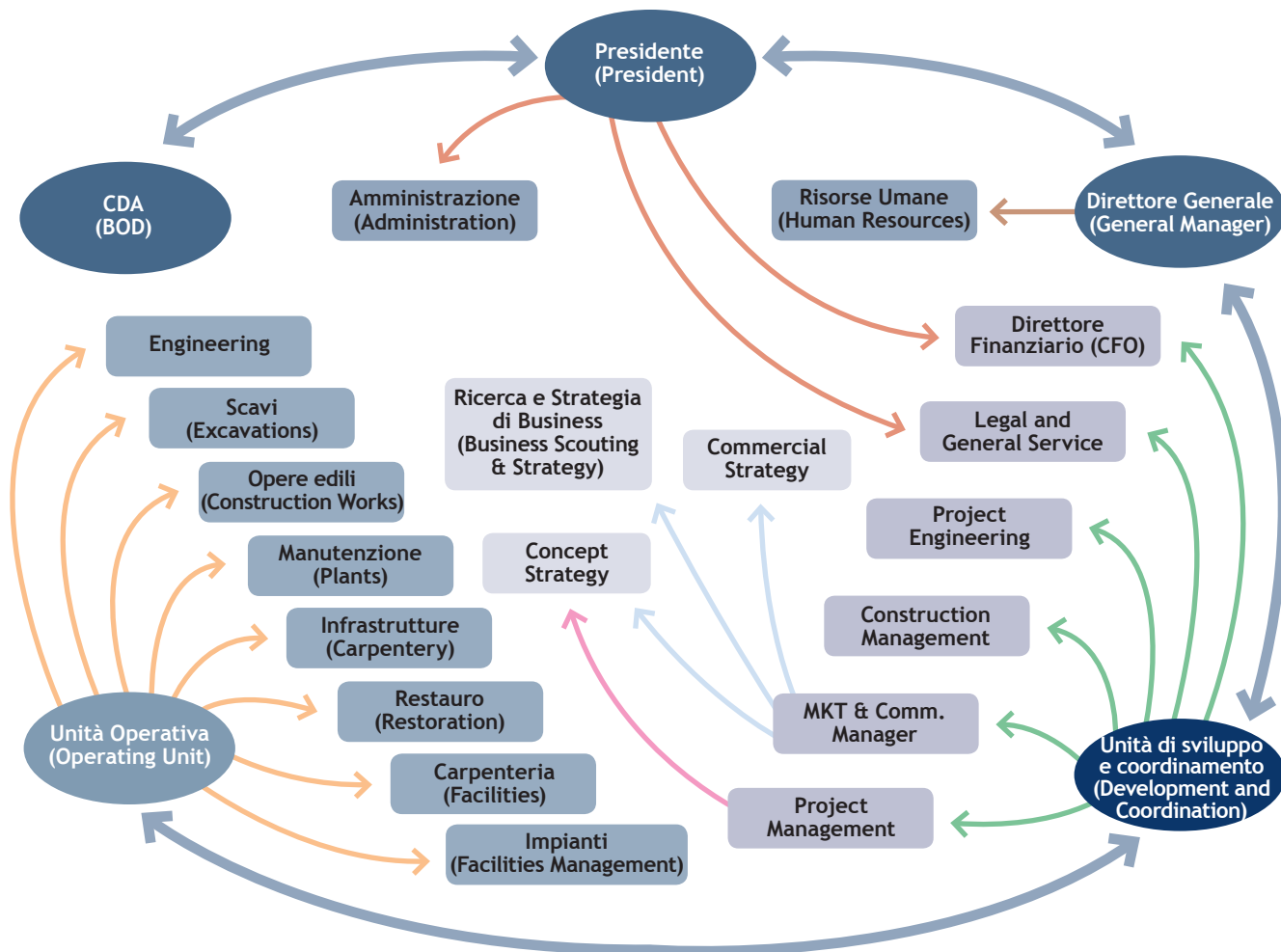
(Philip Kotler)

*“There are three types of companies:
Those which determine events;
Those which assist to their occurrence;
Those which, when the events occurred,
they wonder what ever happened.”*

(Philip Kotler)



ORGANIGRAMMA / ORGANIZATION CHART





STRUTTURA / STRUCTURE

Il centro nevralgico della struttura organizzativa di Gei Company Group S.p.A è rappresentato dall'Unità di Sviluppo e Coordinamento (USC), costituita da un team di professionisti di comprovata esperienza in ambito nazionale ed internazionale.

L'USC sviluppa tutte le attività di business development, engineering, project e construction management e coordina le azioni dell'Unità Operativa (UO), costituita dagli azionisti che si occuperanno della realizzazione delle opere specifiche per ciascun settore di competenza.

Il rapporto tra l'USC e l'UO avverrà attraverso i singoli Direttori Tecnici nominati all'uopo da ciascuno degli azionisti operativi dei diversi settori di competenza.

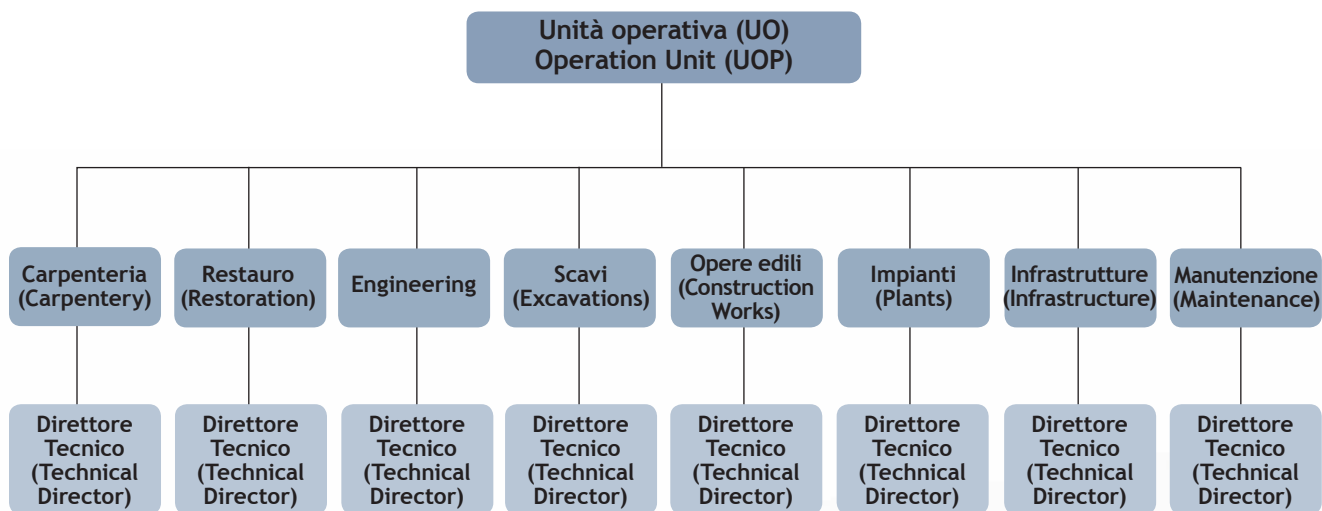
The nerve center of the organizational structure of Gei Company Group S.p.A is represented by the Coordination and Development Unit (CDU), constituted by a team of professionals with proven experience in national and international context.


The USC works out all business development activities, engineering, project and construction management and coordinates the Operational Unit (OU), formed by shareholders who will work on the construction of works for each specific area of expertise.

The relationship between the DCU and OU will take place through the individual Technical Directors appointed for that purpose by each shareholder of the various operational areas of expertise.



**Unità di sviluppo e coordinamento (USC)
Development and Coordination Unit (USC)**





*GEI Company Group S.p.A.
garantisce un elevato livello tecnico
d'innovazione in tutti gli aspetti
della progettualità e dell'esecuzione
delle opere grazie alla multidisciplinarietà
ed alla decennale esperienza
dei propri azionisti.*

*GEI Company Group S.p.A.
ensures a high level of technical
innovation in all aspects of planning
and execution of works through
multidisciplinary and decades
of experience of its shareholders.*



ATTIVITÀ / ACTIVITIES

GEI Company Group S.p.A. si distingue per la capacità di realizzare progetti complessi in ambiti eterogenei ma caratterizzati da una elevata componente tecnologica ed impiantistica.

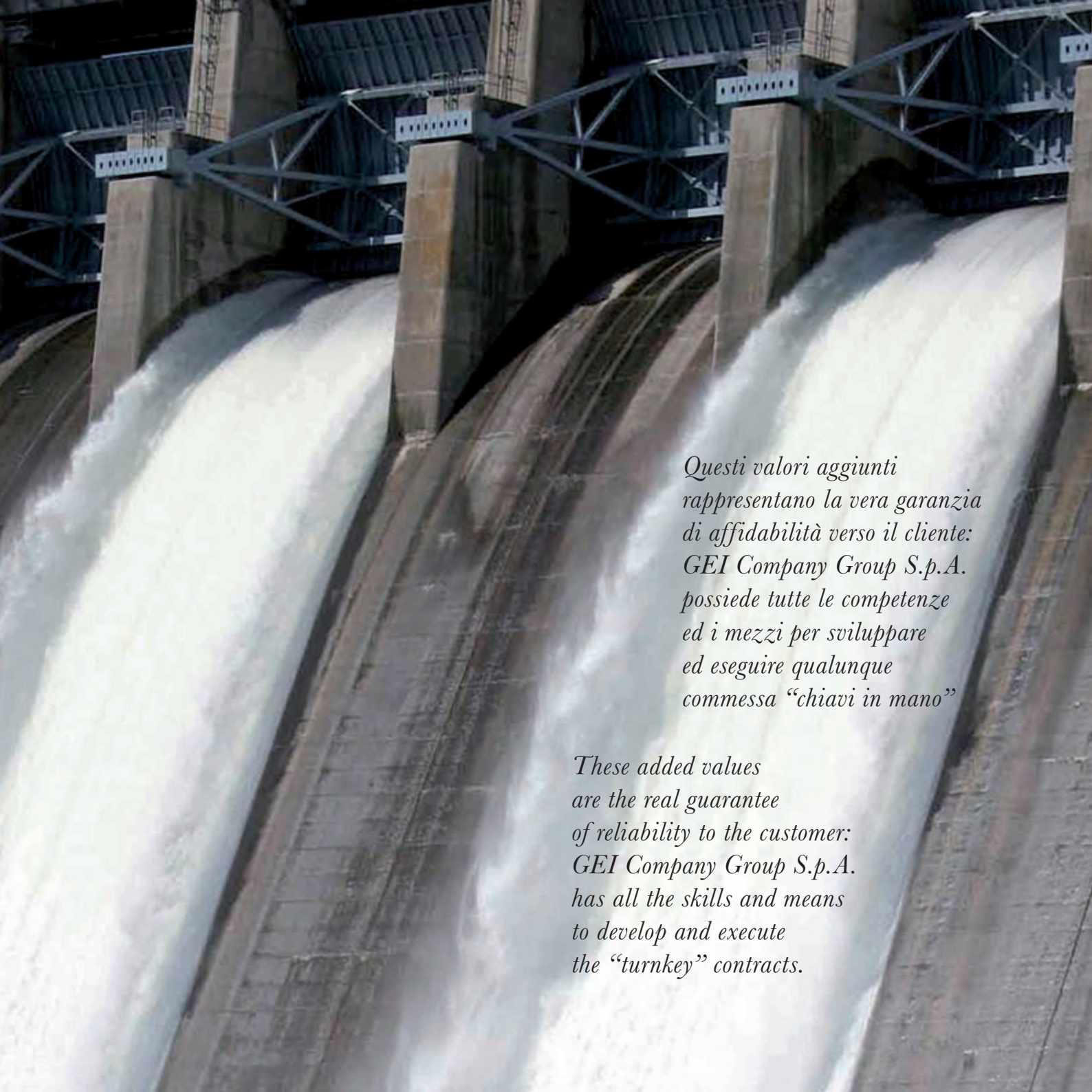
In particolare il suo core business spazia nei seguenti ambiti:

- Turistico e ricettivo
- Commerciale
- Direzionale
- Sanitario ed assistenziale
- Infrastrutture
- Impianti
- Energie rinnovabili

GEI Company Group S.p.A. stands for the ability to create complex projects in diverse areas, but characterized by a high technology component and plant.

In particular, its core business ranges in the following areas:

- *Touristic and hospitality*
- *Commercial*
- *Executive*
- *Health and Welfare*
- *Infrastructure*
- *Plants*
- *Renewable energy*

A large dam with multiple spillways. Water is cascading over the spillways, creating a white, frothy flow. The dam structure is made of concrete and features a complex network of steel trusses and walkways. The perspective is from a low angle, looking up at the dam's face.

*Questi valori aggiunti
rappresentano la vera garanzia
di affidabilità verso il cliente:
GEI Company Group S.p.A.
possiede tutte le competenze
ed i mezzi per sviluppare
ed eseguire qualunque
commessa “chiavi in mano”*

*These added values
are the real guarantee
of reliability to the customer:
GEI Company Group S.p.A.
has all the skills and means
to develop and execute
the “turnkey” contracts.*



EXTRA VALORE / EXTRA VALUE

L'innovativa struttura della **GEI Company Group S.p.A.** Garantisce ai propri clienti e Partner i seguenti valori aggiuntivi:

Bilancio aggregato. La società può presentare ai clienti e Terze parti la situazione patrimoniale, economica e finanziaria del gruppo composto dalla sommatoria dei bilanci dei propri Azionisti e Partners;

Elevato grado di qualificazione operativa. Tutte le principali certificazioni di qualità e attestazioni SOA sono garantite direttamente dai singoli azionisti dell'Unità Operativa e dai Partners;

Completa e totale assistenza tecnica. È garantito dal team dell'Unità di Sviluppo e coordinamento e dalle strutture tecniche interne dei singoli azionisti operativi e dei Partners;

Notevole disponibilità di mezzi e organico. Costituita dall'insieme delle attrezzature e dell'organico dei singoli azionisti dell'Unità Operativa e dei Partners, quale garanzia di una significativa "forza lavoro".

*The innovative design of **GEI Company Group SpA** provides its customers and partners with the following additional values:*

***Aggregated balance sheet.** The Company can show its clients and third parts the aggregate financial statement composed by financial statement and aggregated revenues of each shareholder and partner;*

***High degree of operational qualification.** All major quality certifications and SOA attestations are guaranteed directly by the individual shareholders of the Operating Unit and by the Partners;*

***Complete and total Technical Support.** It is guaranteed by the team of the Co-ordination and Development Unit and the internal technical structures of the operative individual Shareholders and of the Partners;*

***Remarkable availability of resources and staff.** Consists of all the equipment and staff of the individual shareholders of the Operating Unit and of the partners as a guarantee of a meaningful "workforce".*



*“Trovarsi insieme è un inizio,
restare insieme un progresso...
lavorare insieme un successo.”*

(Henry Ford)

*“Coming together is a start,
keeping together is a progress...
working together is a success.”*

(Henry Ford)



SOSTENIBILITÀ / SUSTAINABILITY

GEI Company Group S.p.A. si impegna a proteggere e preservare le risorse naturali della terra attraverso la riduzione della impronta ecologica dell'umanità.

Lavoriamo costantemente per migliorare le prestazioni ambientali fornendo le migliori soluzioni possibili ai nostri clienti.

Il nostro impegno si estende dalla nostra sede ai nostri cantieri di lavoro e alle pratiche personali dei membri del nostro team.

Per noi sensibilità ambientale significa essere socialmente ed economicamente responsabili.

Dal recupero dell'edificio al prodotto del ciclo di vita, siamo quindi impegnati in prima linea nella costruzione di strutture a vantaggio delle persone di oggi e di quelle di domani.

GEI Company Group S.p.A. is committed to protecting and preserving the earth's natural resources by reducing the human ecological footprint.

We work constantly to improve the environmental performance by providing the best possible solutions for our customers.

Our commitment extends from our office to our work sites and personal practices of the members of our team.

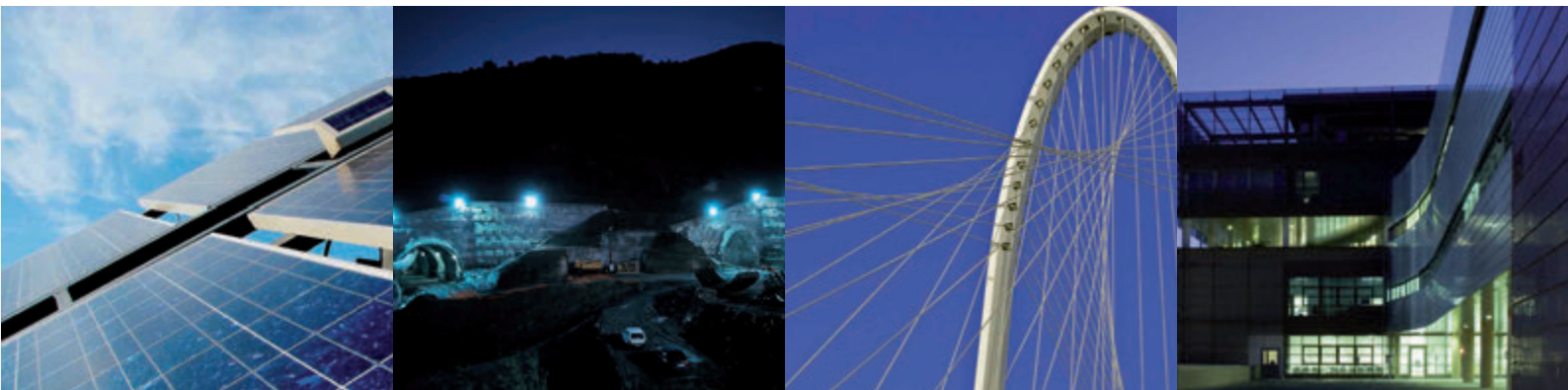
For us, environmental sensitivity means to be socially and economically responsible.

From the restoration of the building to the lifecycle product, we are dedicated at the forefront to the construction of facilities for the benefit of the people of today and tomorrow.



“Una realtà in cui condividiamo le esperienze pregresse per moltiplicare il valore della produzione”

“A reality in which we share past experiences to multiply the production value”







Group's Company
GEI HOLDING
generali investimenti holding

GEI COMPANY GROUP S.p.A.

Via Andrea Doria, 35
20124 Milano (MI) -ITALIA

<http://geicompanygroup.com/>
info@geicompanygroup.com

<http://geiholding.com/>
info@geiholding.com